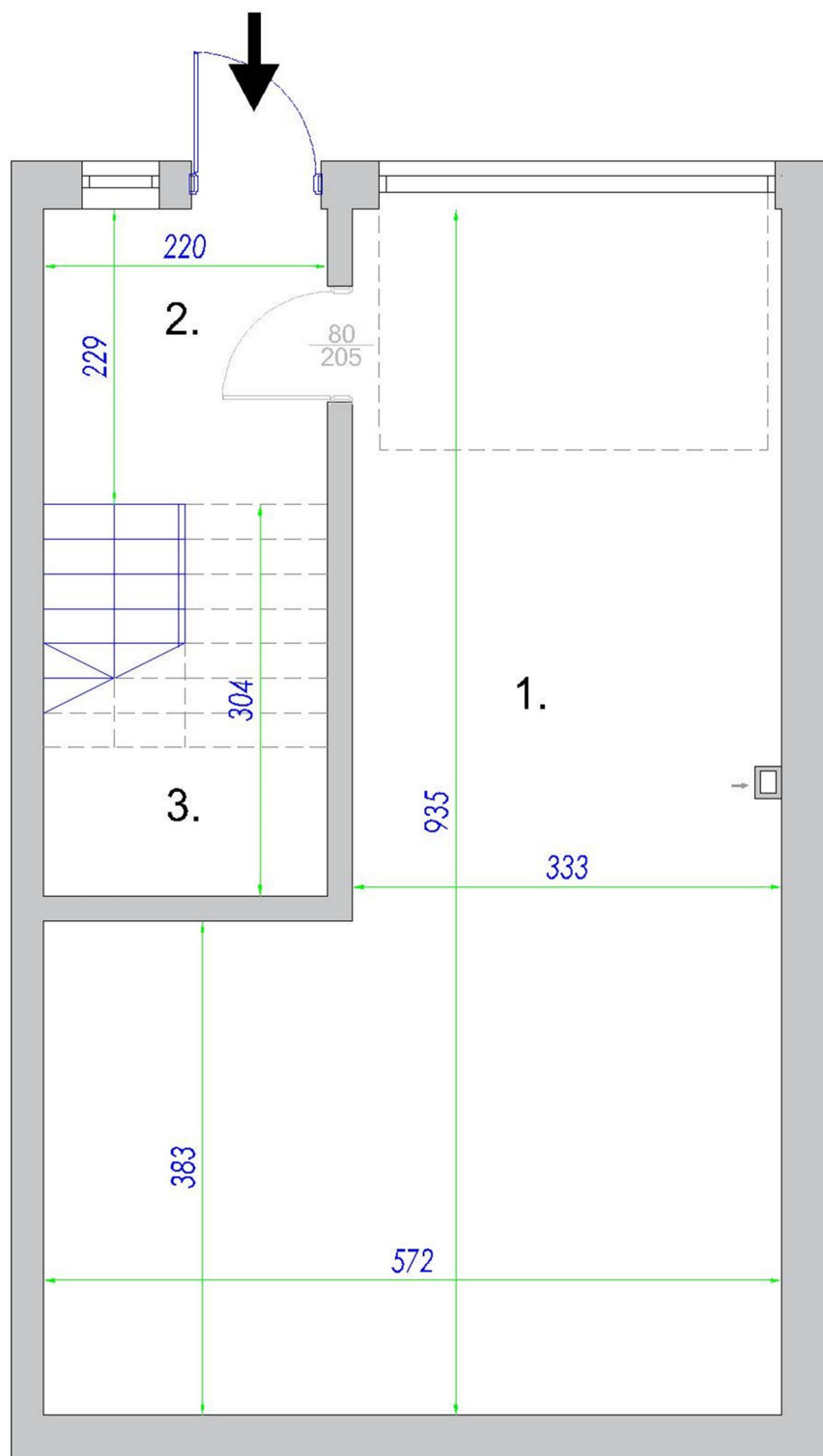
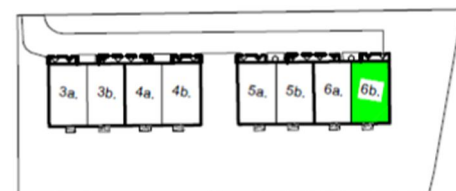


PARTER

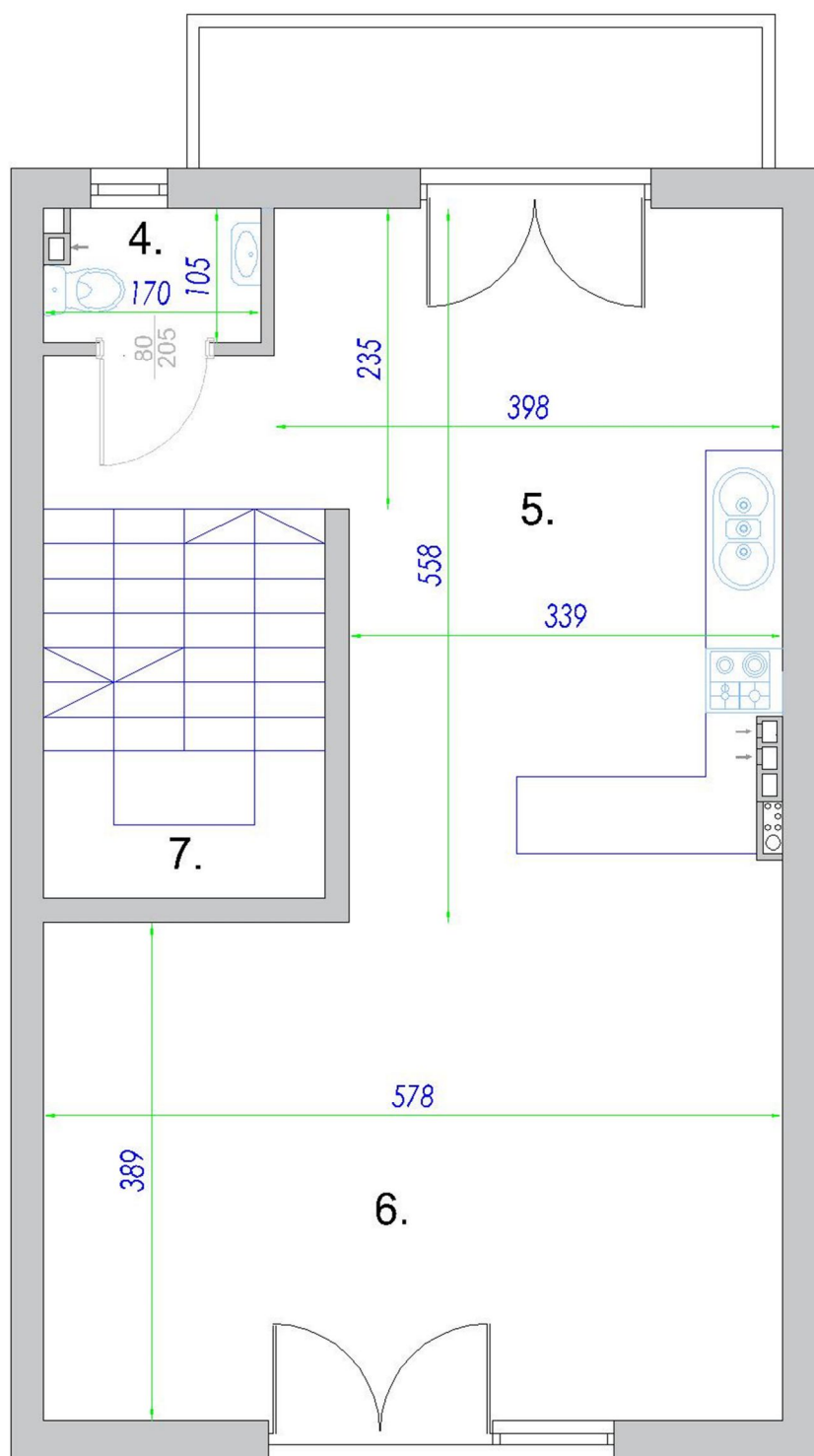
**POMIESZCZENIE POW. UŻYTKOWA**

1. GARAŻ	39,90m ²
2. WIATROŁAP	4,95 m ²
3. KLATKA SCHODOWA	6,58 m ²

SUMA: 51,43m²

USYTUOWANIE BUDYNKU NA OSIEDLU

I PIĘTRO

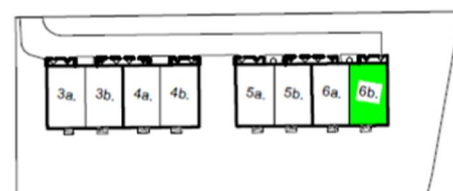


POMIESZCZENIE	POW. UŻYTKOWA
---------------	---------------

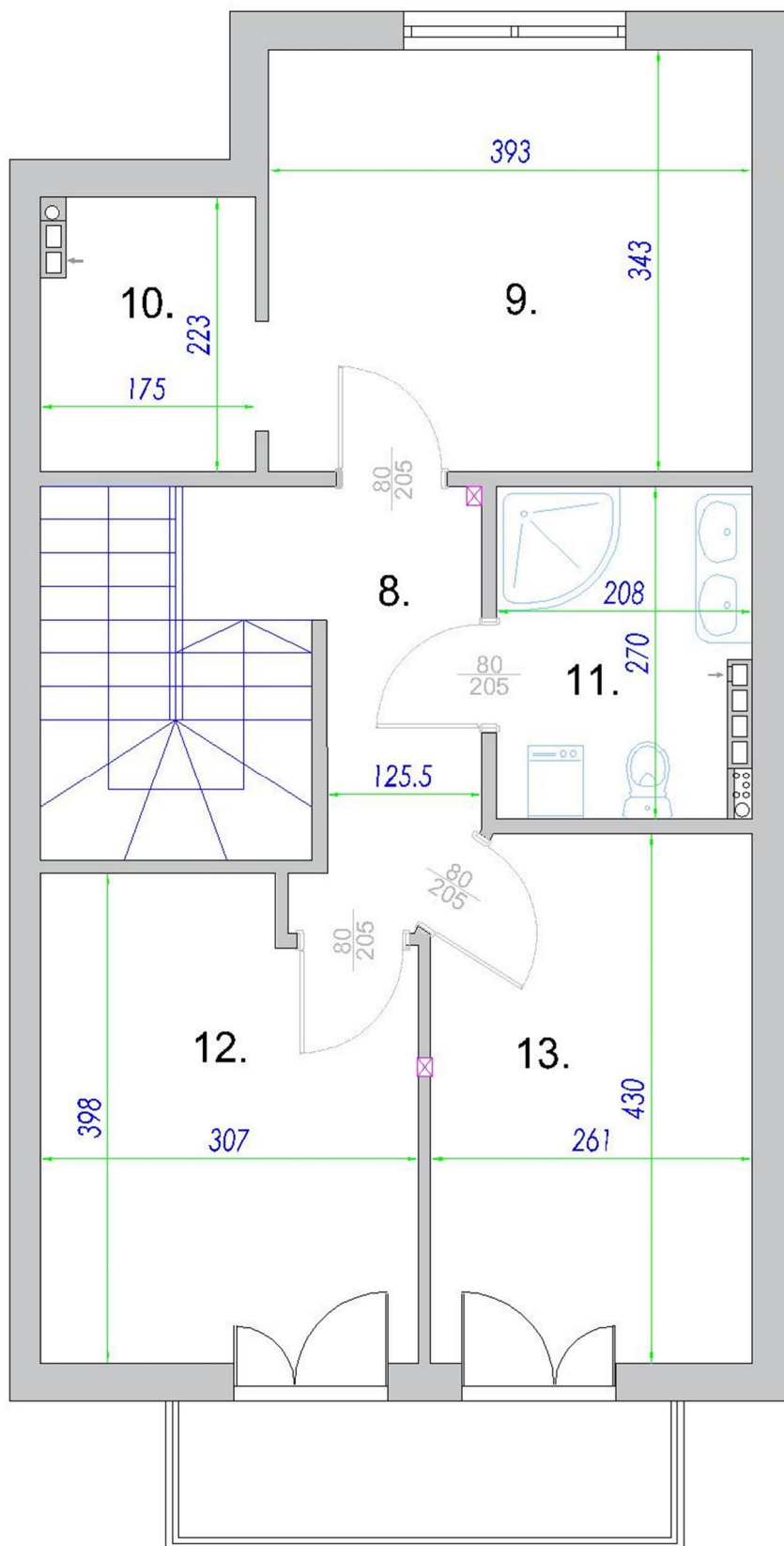
4. WC	1,70 m ²
5. KUCHNIA	17,55 m ²
6. POKÓJ DZIENNY	24,25 m ²
7. KLATKA SCHODOWA	9,31 m ²

SUMA: **52,81m²**

USYTUOWANIE BUDYNKU NA OSIEDLU



II PIĘTRO



POMIESZCZENIE	POW. UŻYTKOWA
8. KORYTARZ	4,82 m ²
9. SYPIALNIA	13,56 m ²
10. GARDEROBA	2,76 m ²
11. ŁAZIENKA	5,41 m ²
12. SYPIALNIA	10,31 m ²
13. SYPIALNIA	10,44 m ²
SUMA:	47,30 m²

USYTUOWANIE BUDYNKU NA OSIEDLU

