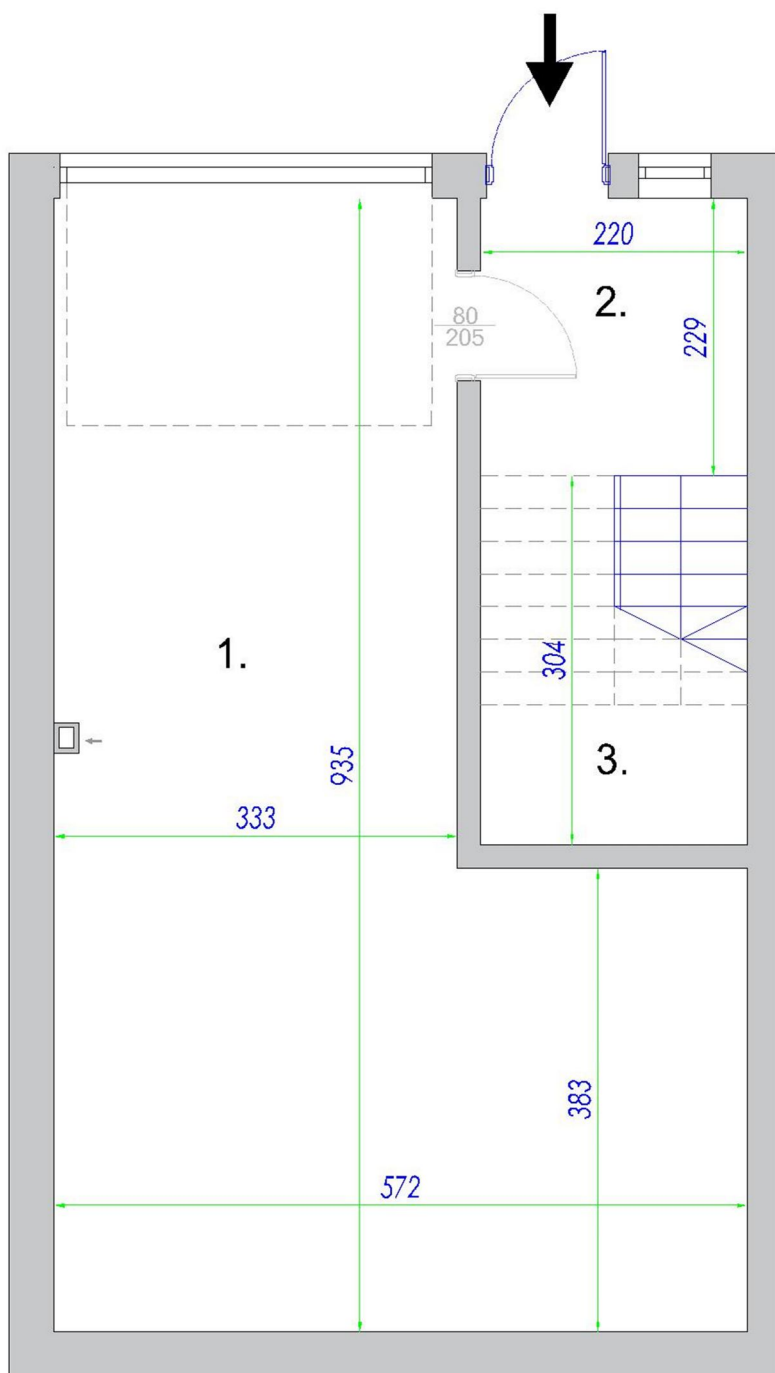


PARTER

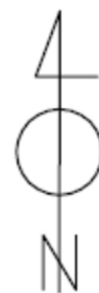


POMIESZCZENIE	POW.UŻYTKOWA
---------------	--------------

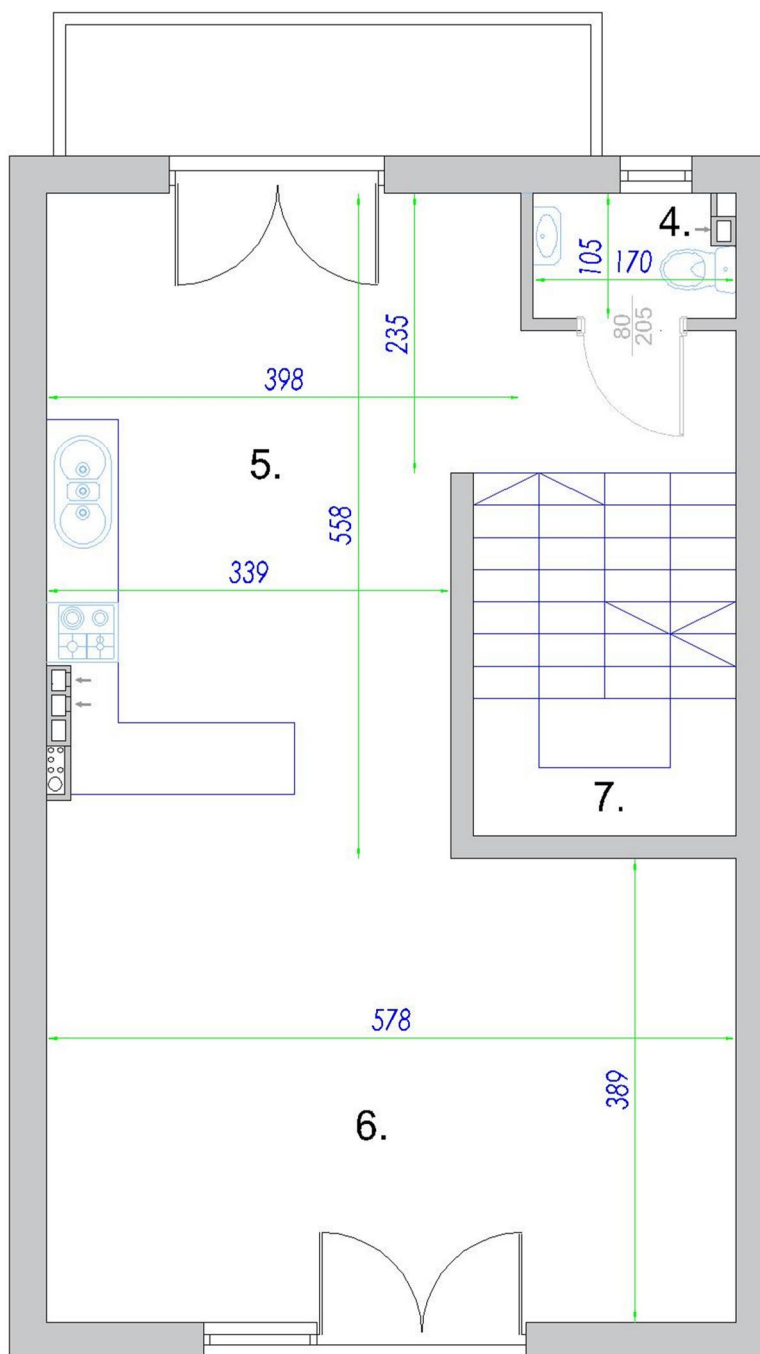
- | | |
|--------------------|---------------------|
| 1. GARAŻ | 39,90m ² |
| 2. WIATROŁAP | 4,95 m ² |
| 3. KLATKA SCHODOWA | 6,58 m ² |

SUMA: 51,43m²

USYTUOWANIE BUDYNKU NA OSIEDLU



I PIĘTRO



POMIESZCZENIE	POW. UŻYTKOWA
---------------	---------------

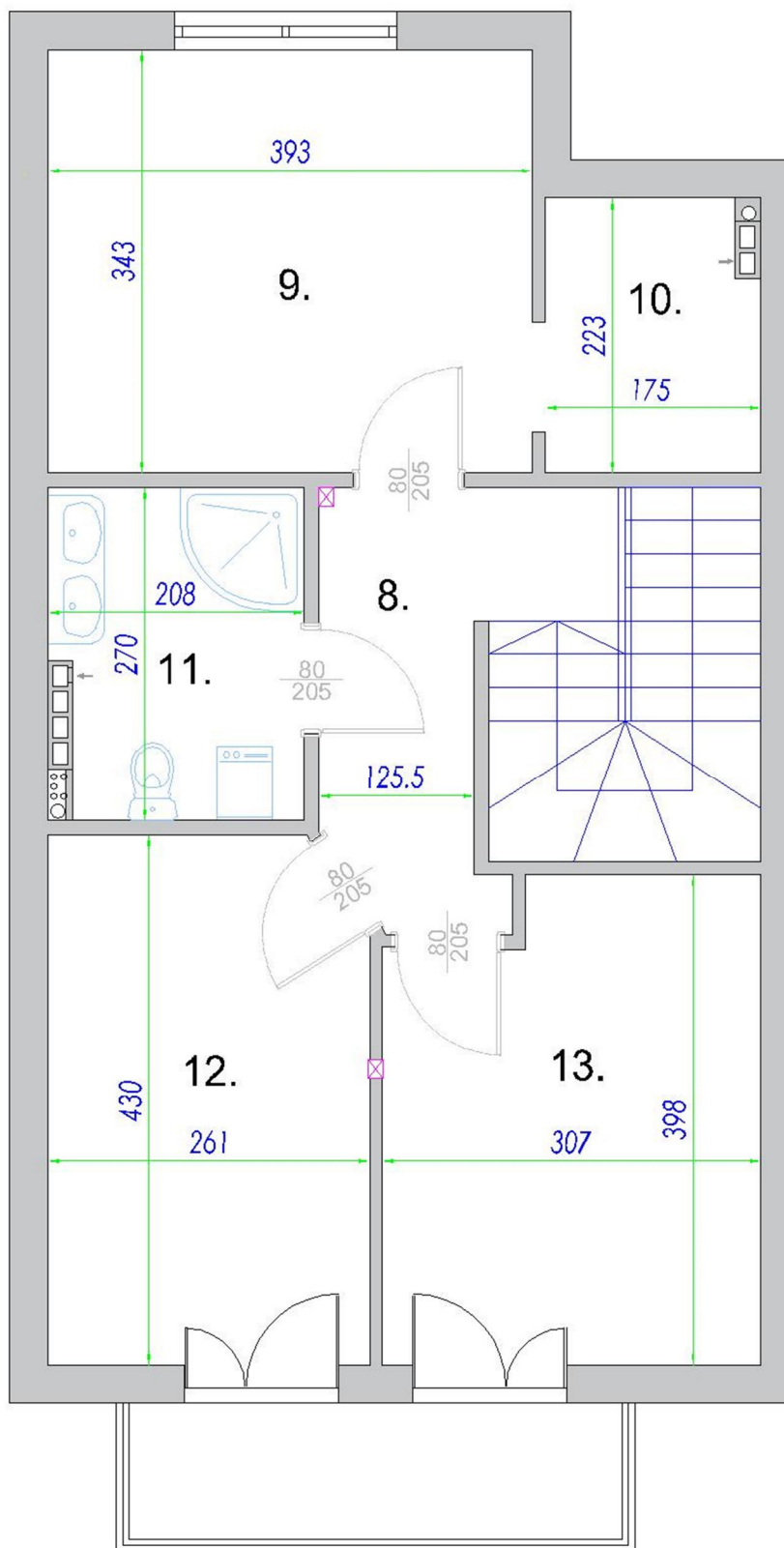
4. WC	1,70 m ²
5. KUCHNIA	17,55 m ²
6. POKÓJ DZIENNY	24,25 m ²
7. KLATKA SCHODOWA	9,31 m ²

SUMA: 52,81m²

USYTUOWANIE BUDYNKU NA OSIEDLU



II PIĘTRO



POMIESZCZENIE	POW. UŻYTKOWA
8. KORYTARZ	4,82 m ²
9. SYPIALNIA	13,56 m ²
10. GARDEROBA	2,76 m ²
11. ŁAZIENKA	5,41 m ²
12. SYPIALNIA	10,31 m ²
13. SYPIALNIA	10,44 m ²
SUMA:	47,30 m²

USYTUOWANIE BUDYNKU NA OSIEDLU

