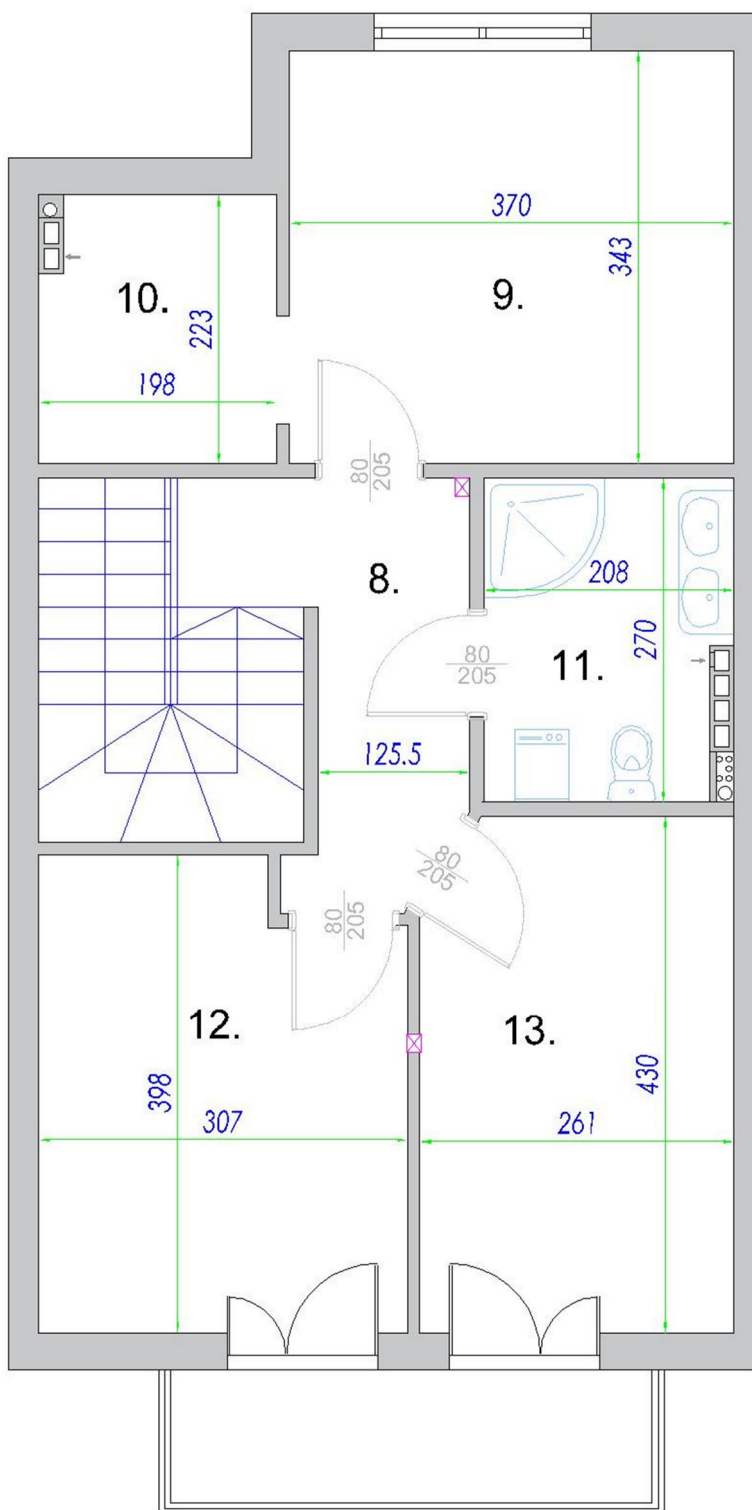


II PIĘTRO



POMIESZCZENIE	POW. UŻYTKOWA
8. KORYTARZ	4,82 m ²
9. SYPIALNIA	12,79 m ²
10. GARDEROBA	3,09 m ²
11. ŁAZIENKA	5,41 m ²
12. SYPIALNIA	10,44 m ²
13. SYPIALNIA	10,31 m ²
SUMA:	46,86 m²

USYTUOWANIE BUDYNKU NA OSIEDLU

